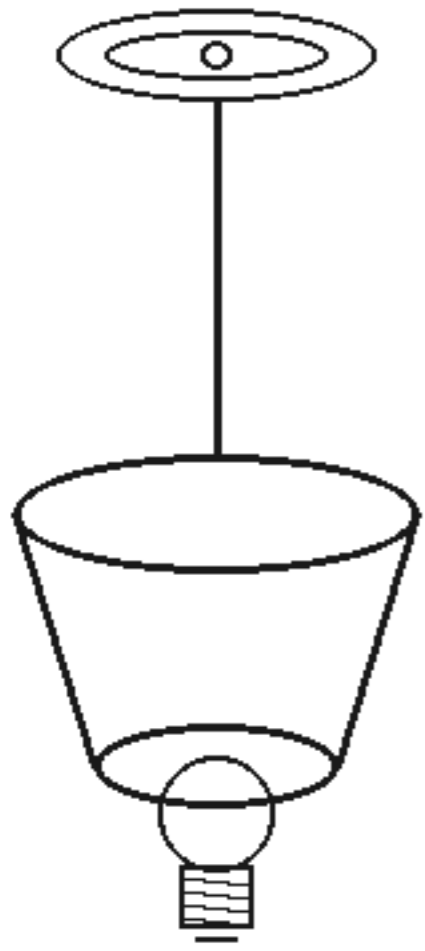


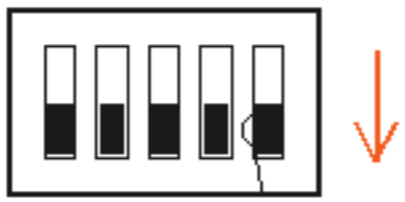
# ΟΔΗΓΙΕΣ ΕΓΚΑΤΑΣΤΑΣΗΣ ΦΩΤΙΣΤΙΚΟΥ



## ΠΕΡΙΕΧΟΜΕΝΑ ΣΥΣΚΕΥΑΣΙΑΣ

<b>1</b>	<b>2</b>	<b>3</b>	<b>4</b>	<b>5</b>	<b>6</b>	<b>7</b>
Φωτιστικό σώμα	Ροζέτα οροφής	Βίδες & ούπα	Ντούι E27	Κουμπωτή κλέμα	Καλώδιο γείωσης M10	Λαμπτήρας E27*
1 τεμ.	1 τεμ.	2+2 τεμ.	1 τεμ.	1 τεμ.	1 τεμ.	προαιρετικά

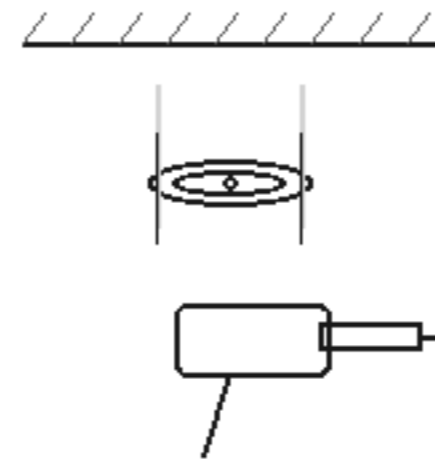
**1** Κατεβάστε τον γενικό διακόπτη / ασφάλεια



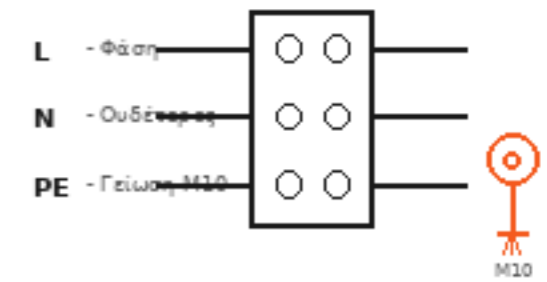
**2** Ελέγξτε ότι δεν υπάρχει τάση



**3** Στερεώστε τη βάση στο ταβάνι

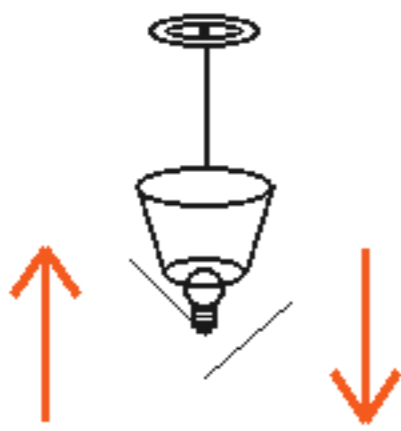


**4** Συνδέστε τα καλώδια 220-240V~ AC στην κουμπωτή κλέμα



L - Φάση N - Ουδέτερος PE - Γείωση M10

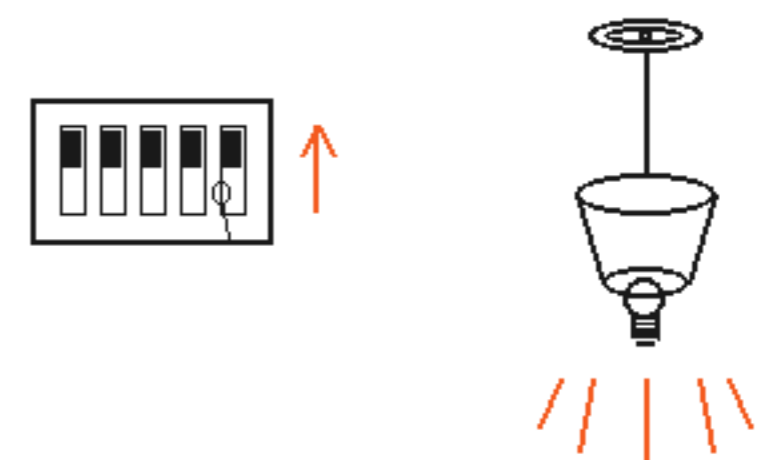
**5** Ρυθμίστε το ύψος του καλωδίου



**6** Τοποθετήστε λαμπτήρα E27



**7** Ανεβάστε την ασφάλεια και ελέγξτε τη λειτουργία



Η εγκατάσταση να γίνεται από ηλεκτρολόγο



Μόνο για εσωτερικό χώρο



Κλείστε το ρεύμα πριν από κάθε εργασία



Μην υπερβαίνετε τη μέγιστη ισχύ του λαμπτήρα



Αν τα καλώδια του χώρου ή το σημείο γείωσης δεν έχουν σαφή σήμανση, η σύνδεση πρέπει να γίνει από αδειούχο ηλεκτρολόγο.

# ΟΔΗΓΙΕΣ ΧΡΗΣΗΣ & ΣΥΝΤΗΡΗΣΗΣ

Γενικές οδηγίες για φωτιστικά E27



## 1 Χρήση



Χρησιμοποιήστε λαμπτήρα E27



Προτείνεται λαμπτήρας LED



Μόνο για εσωτερικό χώρο

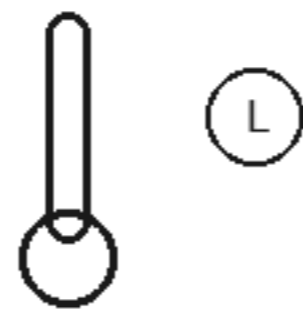


Μην αγγίζετε τον λαμπτήρα όταν είναι ζεστός

## 2 Καθαρισμός



Κλείστε το ρεύμα πριν από τον καθαρισμό



Περιμένετε να κρυώσει ο λαμπτήρας



Καθαρίστε με στεγνό ή ελαφρώς νωπό πανί



Μην χρησιμοποιείτε πολύ νερό ή διαβρωτικά καθαριστικά

## 3 Ασφάλεια



Μην τραβάτε το φωτιστικό από το καλώδιο



Μην καλύπτετε το φωτιστικό



Μην υπερβαίνετε τη μέγιστη ισχύ του λαμπτήρα



Σε περίπτωση βλάβης καλέστε ηλεκτρολόγο

## 4 Αντιμετώπιση προβλημάτων



### Δεν ανάβει:

ελέγξτε την ασφάλεια, τη σύνδεση και τον λαμπτήρα



### Τρεμοπαίζει:

ελέγξτε αν ο λαμπτήρας είναι καλά βιδωμένος ή δοκιμάστε άλλον



### Υπερβολική θερμοκρασία:

χρησιμοποιήστε λαμπτήρα κατάλληλης ισχύος, κατά προτίμηση LED



### Σημείωση

Το προϊόν προορίζεται για χρήση σε εσωτερικό χώρο. Για οποιαδήποτε αμφιβολία σχετικά με την εγκατάσταση ή τη σύνδεση, απευθυνθείτε σε αδειούχο ηλεκτρολόγο.